

# ECOCALENDARIO 2025



PONCARALE

## lo riciclo, e tu?



**C.B.B.O.**  
ambiente e territorio



## CENTRO DI RACCOLTA

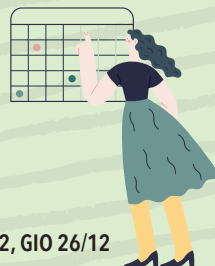


Traversa Via Galileo Galilei, 14/a - Poncarale (BS)

### Orari standard di apertura

	MATTINA	POMERIGGIO
LUN	Chiuso	14:30 - 18:30
MAR	Chiuso	Chiuso
MER	09:00 - 13:00	Chiuso
GIO	Chiuso	Chiuso
VEN	Chiuso	Chiuso
SAB	09:00 - 13:00	14:30 - 18:30
DOM	Chiuso	Chiuso

## CHIUSURE CENTRO DI RACCOLTA PER FESTIVITÀ



### ANNO 2024

VEN 01/11, DOM 08/12, MER 25/12, GIO 26/12

### ANNO 2025

MER 01/01, LUN 06/01, DOM 20/04, LUN 21/04,  
VEN 25/04, GIO 01/05, LUN 02/06, VEN 15/08,  
SAB 01/11, LUN 08/12, GIO 25/12, VEN 26/12

## ATTENZIONE!

RACCOLTA INGOMBRANTI  
SOLO SU PRENOTAZIONE  
A GIOVEDÌ ALTERNI



Chiama C.B.B.O.  
Tel. 030 7282050 / 800 595020

## IMPORTANTE!

Esporre i sacchetti e i contenitori **dalle ore 22:00** del giorno precedente la raccolta ed **entro le ore 06:00** del giorno di raccolta.

## RICORDA!

Esponi il bidoncino del secco **non differenziabile solo se veramente pieno.**



## HAI SEGNALAZIONI DA FARE?

➔ Contatta C.B.B.O.  
Assistenza Clienti: 030 7282050  
Numero Verde: 800 595020  
e-mail: segnalazioni@cbbo.it

➔ Vai sul sito [www.cbbo.it](http://www.cbbo.it)  
Compila l'apposito modulo "Hai segnalazioni?"

➔ Vai sull'App C.B.B.O. alla sezione "Segnalazioni"



## PER INFORMAZIONI

### C.B.B.O. s.r.l.

📍 Via Industriale, 33/35 - 25016 Ghedi (BS)  
tel. 030 7282050  
e-mail [cbbo@cbbo.it](mailto:cbbo@cbbo.it)  
web [www.cbbo.it](http://www.cbbo.it)  
social [seguici! @cbbosrl](https://www.facebook.com/cbbosrl)  



## SPORTELLO TARI

c/o Comune di Poncarale

📍 Piazza dei Caduti, 1 - 25020 Poncarale (BS)  
tel. 030 2640184 int. 3

e-mail [serviziotari@comune.poncarale.brescia.it](mailto:serviziotari@comune.poncarale.brescia.it)

➔ **Gestione pratiche**  
GIOVEDÌ 09:00 - 12:30

(si riceve solo su appuntamento)

➔ **Sostituzione bidoncini**  
ultimo SABATO del mese 09:00 - 11:30  
(si riceve solo su appuntamento)

## COMUNE DI PONCARALE

### Servizio Rifiuti / Ufficio Tecnico

📍 Piazza dei Caduti, 1 - 25020 Poncarale (BS)  
tel. 030 2640184 int. 2 seguito dal tasto nr. 2

e-mail [serviziorifiuti@comune.poncarale.brescia.it](mailto:serviziorifiuti@comune.poncarale.brescia.it)  
pec [protocollo@pec.comune.poncarale.brescia.it](mailto:protocollo@pec.comune.poncarale.brescia.it)  
web [www.comune.poncarale.bs.it](http://www.comune.poncarale.bs.it)  
orari dal LUNEDÌ al VENERDÌ 09:00 - 12:00

Sul nostro sito web [www.cbbo.it](http://www.cbbo.it),  
nella sezione dedicata al tuo Comune,  
troverai tutte le info necessarie sulla  
raccolta differenziata, la carta dei  
servizi, gli ecoservizi attivi e tanto altro.

## LEGENDA



### FRAZIONE ORGANICA

Organic waste  
Fraction organique  
الجزء العضوي  
有机类废物



### RIFIUTO NON RICICLABILE

Non-recyclable waste  
Déchet non recyclable  
نفايات غير قابلة لإعادة التدوير  
无法回收的废物



### IMBALLAGGI IN PLASTICA

Plastic packaging  
Emballages en Plastique  
عبوات بلاستيكية  
塑料包装



### CARTA E CARTONE

Paper and cardboard  
Papier et carton  
ورق وكرتون  
纸和纸板



### VETRO E LATTINE

Glass and cans  
Verre et boîtes de conserve  
الزجاجات والعلب  
玻璃和罐头



### VERDE

Green  
Vert  
أخضر  
绿色



**VARIAZIONE RACCOLTA**  
Change of recycling schedule  
Changement de calendrier  
de recyclage

تغيير الجدول الزمني لإعادة التدوير  
更改回收时间表



## ATTENZIONE!

Verificare sull'Ecocalendario le variazioni della raccolta durante le festività natalizie.

## I SACCHETTI BIODEGRADABILI NON VANNO NELLA PLASTICA



I sacchetti biodegradabili in Mater-Bi sono compostabili e possono essere utilizzati per la raccolta dell'umido. Non vanno mai messi nella raccolta degli imballaggi in plastica.

## INFO UTILI RACCOLTA PLASTICA



Solo gli imballaggi in plastica, ovvero le confezioni e le pellicole in plastica che racchiudono i prodotti che si acquistano, vanno nella raccolta domestica della plastica.

Vi sono poi degli oggetti in plastica, come per esempio le sedie in plastica rigida e il cellophane che vanno portati presso il centro di raccolta comunale per essere riciclati.



Infine, ci sono alcune categorie di oggetti come i giocattoli, la cancelleria, gli utensili da cucina e le capsule del caffè tradizionali, che non possono essere gettati nel sacco giallo, in quanto rovinerebbero il processo di riciclo degli imballaggi in plastica, ma vanno buttati nel rifiuto non differenziabile.

Per maggiori info su dove buttare i tuoi rifiuti, consulta il "DOVE LO BUTTO" all'interno dell'APP C.B.B.O. o sul sito [www.cbbo.it](http://www.cbbo.it), sezione "IGIENE URBANA".



## BOLLINO ROSSO? NON È UNA MULTA!

Hai trovato il bollino rosso sul sacchetto o sul contenitore? Questo bollino non è una multa, ma viene apposto per segnalare un errore. Contatta C.B.B.O.!



## LE BOMBOLETTE SPRAY INFIAMMABILI VANNO PORTATE SEMPRE AL CENTRO DI RACCOLTA

Le bombolette con il simbolo infiammabile vanno portate sempre al centro di raccolta! Non possono essere mai gettate insieme al vetro/metalli.



## GLI AGHI DI SIRINGHE VANNO SEMPRE COPERTI

Gli aghi di siringhe vanno sempre coperti con l'apposito coperchio di sicurezza e buttati nel rifiuto non differenziabile.



## IL PESO MASSIMO DEI SACCHETTI E DEI CONTENITORI È DI 16 KG!

A tutela dei lavoratori, è consentito riempire sacchetti e contenitori per la raccolta differenziata fino a un max di 16 kg.

Qualora riscontrassi anomalie nei sacchetti, restiamo a disposizione (Tel. 030 7282050 - 800 595020 segnalazioni@cbbo.it)

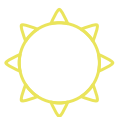




Sai che da  
**12**

bottiglie di plastica  
puoi ottenere  
una maglietta?

Lun	Mar	Mer	Gio	Ven	Sab	Dom
		1	2	3	4	5
					 	
6	7	8	9	10	11	12
	 				 	
13	14	15	16	17	18	19
	 				 	
20	21	22	23	24	25	26
	 				 	
27	28	29	30	31		
	 					



Sai che il  
**vetro**  
 può essere riciclato  
 un numero infinito di volte?



**FEBBRAIO 25**

Lun	Mar	Mer	Gio	Ven	Sab	Dom
					1 	2
3 	4 	5	6 	7	8 	9
10 	11 	12	13 	14	15 	16
17 	18 	19	20 	21	22 	23
24 	25 	26	27 	28		



Per la tua spesa sostenibile  
**PuntoEco**  
 ti aspetta con tanti  
 prodotti naturali  
 ed eco compatibili!

**MARZO 25**

Lun	Mar	Mer	Gio	Ven	Sab	Dom
					1 	2
3 INIZIO RACC. VERDE 	4 	5	6 	7	8 	9
10 	11 	12	13 	14	15 	16
17 	18 	19	20 	21	22 	23
24 	25 	26	27 	28	29 	30
31 						



**APRILE 25**

I sacchetti della spesa in  
**bioplastica**

vanno conferiti tra i rifiuti organici!  
Cerca i marchi che certificano  
la compostabilità  
su ogni imballaggio!



Lun	Mar	Mer	Gio	Ven	Sab	Dom
	1 	2	3	4 	5 	6
7 	8 	9	10 	11	12 	13
14 	15 	16	17 	18	19 	20
21 	22 	23	24 	25	26 	27
28 	29 	30				



Sai che **800** lattine di alluminio possono trasformarsi in una nuova bicicletta?

Lun	Mar	Mer	Gio	Ven	Sab	Dom
			1	2	3	4
5	6	7	8	9	10	11
12	13	14	15	16	17	18
19	20	21	22	23	24	25
26	27	28	29	30	31	





# GIUGNO 25

Sai che i rifiuti organici diventano prezioso **compost** per il tuo giardino?

Lun	Mar	Mer	Gio	Ven	Sab	Dom
						1
2 	3 	4	5 	6	7 	8
9 	10 	11	12 	13	14 	15
16 	17 	18	19 	20	21 	22
23 	24 	25	26 	27	28 	29
30 						



**LUGLIO 25**

Sai che l'

**olio**

da frittura se smaltito  
negli appositi contenitori  
può diventare del biocarburante?

Lun	Mar	Mer	Gio	Ven	Sab	Dom
	1 	2	3 	4	5 	6
7 	8 	9	10 	11	12 	13
14 	15 	16	17 	18	19 	20
21 	22 	23	24 	25	26 	27
28 	29 	30	31 			



Ricorda sempre di piegare

# scatole e cartoni

per risparmiare spazio e riciclare al meglio!

Lun	Mar	Mer	Gio	Ven	Sab	Dom
				1	2	3
4	5	6	7	8	9	10
11	12	13	14	15	16	17
18	19	20	21	22	23	24
25	26	27	28	29	30	31



**SETTEMBRE 25**

**Rifiuti**  
**RAEE?**  
**Portali all'isola ecologica!**

Lun	Mar	Mer	Gio	Ven	Sab	Dom
1 	2 	3	4 	5	6 	7
8 	9 	10	11 	12	13 	14
15 	16 	17	18 	19	20 	21
22 	23 	24	25 	26	27 	28
29 	30 					



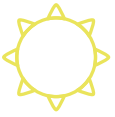
Sai che con

**27**

bottiglie di plastica  
puoi ottenere  
un caldo pile?

**OTTOBRE 25**

Lun	Mar	Mer	Gio	Ven	Sab	Dom
		1	2	3	4	5
						
6	7	8	9	10	11	12
						
13	14	15	16	17	18	19
						
20	21	22	23	24	25	26
						
27	28	29	30	31		
						



Il buon gesto quotidiano.  
 Getta i vecchi  
**giornali**  
 con carta e cartone!

**NOVEMBRE 25**



Lun	Mar	Mer	Gio	Ven	Sab	Dom
					1 	2
3 	4 	5	6 	7	8 	9
10 	11 	12	13 	14	15 	16
17 	18 	19	20 	21	22 	23
24 FINE RACC. VERDE 	25 	26	27 	28	29 	30



**DICEMBRE 25**

Ricorda che il **Tetra Pak** va smaltito insieme alla carta!

Lun	Mar	Mer	Gio	Ven	Sab	Dom
1	2	3	4	5	6	7
8	9	10	11	12	13	14
15	16	17	18	19	20	21
22	23	24 <b>VARIAZIONE RACCOLTA</b>	25 <b>VARIAZIONE RACCOLTA</b>	26	27	28
29	30	31 <b>VARIAZIONE RACCOLTA</b>				
<b>GENNAIO 26</b>			1 <b>VARIAZIONE RACCOLTA</b>	2	3	4
5	6	7	8	9	10	11



Hai difficoltà  
a smaltire  
i rifiuti di  
**GRANDI  
DIMENSIONI?**

**è attiva la  
RACCOLTA  
INGOMBRANTI  
A DOMICILIO!**

**Contatta C.B.B.O.  
per prenotare il servizio  
Tel. 030 7282050 / 800 595020**

# Scarica l'App CBBO!

APP CBBO. È COMODA, È AGGIORNATA, È GRATUITA!

COSA PUOI TROVARE?

- ✓ CALENDARIO RACCOLTA RIFIUTI
- ✓ DOVE LO BUTTO?
- ✓ TANTE INFO UTILI



**INOLTRE PUOI CONTATTARCI E FARE LE TUE SEGNALAZIONI!**

f @ \_puntoeco

**Meno plastica.**  
Ecco il  
**Punto.**



- Ghedì (BS)**, Via Garibaldi 11
- Castenedolo (BS)**, V.le della Rimembranza 2
- Carpinedolo (BS)**, Via XX Settembre 11
- Montichiari (BS)**, Via Paolo VI 21
- Calvisano (BS)**, Piazza San Silvestro 2

[www.punto-eco.it](http://www.punto-eco.it)

**PuntoEco è un progetto di C.B.B.O. dedicato a chi vuole fare la differenza!**

**Ampia l'offerta di articoli ecologici e di alta qualità: prodotti biologici e delicati per la cura di viso, corpo e capelli anche per il tuo lui, cosmetici delle migliori marche certificate bio, giocattoli naturali per il tuo bambino, ma anche una selezione di detersivi alla spina biodegradabili.**



Realizzato con la collaborazione di:



GRUPPO BCC ICCREA



Comunicazione  
Web  
Marketing