

# ECOCALENDARIO 2025



COMUNE DI  
NUVOLERA

## lo riciclo, e tu?



**C.B.B.O.**  
ambiente e territorio



## CENTRO DI RACCOLTA



Via Giuseppe Verdi, 50 - Nuvolera (BS)

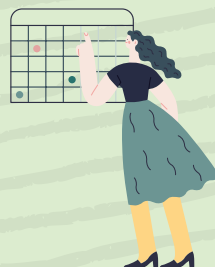
Orari apertura centro di raccolta  
Nuvolera - gestione associata

**NUOVO ORARIO**  
dall'01/01/25

	MATTINA	POMERIGGIO
LUN	09:00 - 12:00	Chiuso
MAR	Chiuso	14:00 - 18:00
MER	09:00 - 12:00	14:00 - 18:00
GIO	Chiuso	14:00 - 18:00
VEN	09:00 - 12:00	Chiuso
SAB	09:00 - 12:00	14:00 - 18:00
DOM	Chiuso	Chiuso

Accesso con tessera sanitaria o ECOPASS per le aziende

## CHIUSURE CENTRO DI RACCOLTA PER FESTIVITÀ



### ANNO 2024

VEN 01/11, DOM 08/12, MER 25/12, GIO 26/12

### ANNO 2025

MER 01/01, LUN 06/01, DOM 20/04, LUN 21/04,  
VEN 25/04, GIO 01/05, LUN 02/06, VEN 15/08,  
SAB 01/11, LUN 08/12, GIO 25/12, VEN 26/12

## ATTENZIONE!

RACCOLTA INGOMBRANTI SOLO SU  
PRENOTAZIONE A SABATI ALTERNI  
Chiama C.B.B.O. Tel. 030 7282050 / 800 595020



## IMPORTANTE!

Esporre i sacchetti e i contenitori **dalle ore 22:00**  
del giorno precedente la raccolta ed **entro le ore**  
**06:00** del giorno di raccolta.

## RICORDA!

Presso il Centro di Raccolta di Nuvolera  
è a disposizione l'Isola del Riuso

Sono previste **riduzioni sulla TARI** per  
chi effettua il **compostaggio domestico**



## RICORDA!

Esponi il bidoncino del secco non  
differenziabile solo se veramente pieno  
e con coperchio chiuso.



## HAI SEGNALAZIONI RELATIVE AL SERVIZIO?

➔ **Contatta C.B.B.O.**  
Assistenza Clienti: 030 7282050  
Numero Verde: 800 595020  
e-mail: segnalazioni@cbbo.it

➔ **Vai sul sito [www.cbbo.it](http://www.cbbo.it)**  
Compila l'apposito modulo "Hai segnalazioni?"

➔ **Vai sull'App C.B.B.O.** alla sezione "Segnalazioni"



## PER INFORMAZIONI

**C.B.B.O. s.r.l.**

📍 Via Industriale, 33/35 - 25016 Ghedi (BS)  
tel. 030 7282050  
e-mail [cbbo@cbbo.it](mailto:cbbo@cbbo.it)  
web [www.cbbo.it](http://www.cbbo.it)  
social [seguici! @cbbosrl](https://www.facebook.com/cbbosrl)  



## SPORTELLO TARIFFA

📍 **c/o Municipio Comune di Nuvolera**  
Piazza Gen. Luigi Soldo, 1 - 25080 Nuvolera (BS)  
n.verde 800 816 884  
e-mail [tributi@comune.nuvolera.bs.it](mailto:tributi@comune.nuvolera.bs.it)  
ticket [assistenza.secoval.it](http://assistenza.secoval.it)  
orari MAR 16:00 - 18:00 / GIO 10:00 - 12:30

## COMUNE DI NUVOLERA

📍 Piazza Gen. Luigi Soldo, 1 - 25080 Nuvolera (BS)  
tel. 030 6916771  
e-mail [protocollo@comune.nuvolera.bs.it](mailto:protocollo@comune.nuvolera.bs.it)  
pec [protocollo@pec.comune.nuvolera.bs.it](mailto:protocollo@pec.comune.nuvolera.bs.it)  
web [www.comune.nuvolera.bs.it](http://www.comune.nuvolera.bs.it)

Sul nostro sito web [www.cbbo.it](http://www.cbbo.it),  
nella sezione dedicata al tuo Comune,  
troverai tutte le info necessarie sulla  
raccolta differenziata, la carta dei  
servizi, gli ecoservizi attivi e tanto altro.

## LEGENDA



### FRAZIONE ORGANICA

Organic waste  
Fraction organique  
الجزء العضوي  
有机类废物



### RIFIUTO NON RICICLABILE

Non-recyclable waste  
Déchet non recyclable  
نفايات غير قابلة لإعادة التدوير  
无法回收的废物



### IMBALLAGGI IN PLASTICA

Plastic packaging  
Emballages en Plastique  
عبوات بلاستيكية  
塑料包装



### CARTA E CARTONE

Paper and cardboard  
Papier et carton  
ورق وكرتون  
纸和纸板



### VETRO E LATTINE

Glass and cans  
Verre et boîtes de conserve  
الزجاجات والعلب  
玻璃和罐头



### TESSILI SANITARI

Sanitary textile  
Textiles sanitaires  
النسجة الصحية  
卫生织物用



### VERDE

Green  
Vert  
أخضر  
绿色



**VARIAZIONE RACCOLTA**  
Change of recycling schedule  
Changement de calendrier  
de recyclage

تغيير الجدول الزمني لإعادة التدوير  
更改回收时间表

## SVUOTAMENTI RUR E SACCHI

Gli svuotamenti del contenitore del rifiuto indifferenziato (bidone grigio RUR) di cui si può beneficiare senza alcun onere aggiuntivo sono:

N° di componenti nucleo familiare	N° di svuotamenti garantiti	
	Bidoncino 50 lt	Bidoncino 120 lt
1	12	5
2	14	6
3	22	9
4		11
5		12
>5		13

Costo svuotamento aggiuntivo:  
Bidoncino 50 lt € 2,50 cad. | Bidoncino 120 lt € 6,00 cad.

Sacchetti per la raccolta	Gratuiti compresi nella TARI	A pagamento oltre la soglia
Frazione organica	200 sacchetti	€ 1,50 (Rotolo da 25)
Plastica	70 sacchetti	€ 1,50 (Rotolo da 10)



**ESPONI LA CARTA  
E IL CARTONE  
IN SCATOLE O  
SACCHI DI CARTA**



**ACCANTO  
AL CONTENITORE  
DEL VERDE  
puoi mettere 5 fascine  
legate max 1 metro**

**È ATTIVA LA TARIFFA  
PUNTUALE ANCHE  
PER LE UTENZE NON  
DOMESTICHE. È  
possibile verificare  
il numero degli  
svuotamenti  
compresi nella TARI  
sul sito del Comune.**

## CONFERIMENTO RIFIUTO NON DIFFERENZIABILE



Dall'01/01/2024 possono essere portati i rifiuti non differenziabili presso l'isola solo previa registrazione del peso. Il peso viene convertito in litri (1 kg=4 litri) e viene aggiunto ai litri conferiti con il proprio contenitore con sistema porta a porta. Il limite di litri compresi annui assegnato ad ogni nucleo familiare non subisce variazioni. Eventuali eccedenze vengono fatturate come litri aggiuntivi al costo di € 0.05/l con avviso TARI.



**Hai difficoltà a smaltire  
i rifiuti di GRANDI DIMENSIONI?**

**è attiva la RACCOLTA  
INGOMBRANTI A DOMICILIO!**

**RACCOLTA INGOMBRANTI SU PRENOTAZIONE A SABATI ALTERNI  
(Chiama C.B.B.O. tel 030 7282050 / 800 595020)  
I rifiuti devono essere esposti a bordo strada  
(massimo 5 colli con un volume cumulato pari a 2 mc).**

## QUALI RIFIUTI RIENTRANO IN QUESTO SERVIZIO DI RACCOLTA?

Tutti i rifiuti di rilevanti dimensioni che non possono essere altrimenti differenziati. Per esempio: i grandi RAEE (frigoriferi, lavatrici, congelatori), arredamento (mobili, tavoli, sedie, letti, materassi, divani, poltrone), serramenti, tapparelle, persiane, tende da sole.

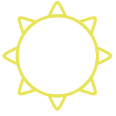
**ATTENZIONE! Il servizio è disponibile solo per gli utenti correttamente iscritti alla TARI e con scadenziario pagamenti TARI in regola.**



Sai che da  
**12**

bottiglie di plastica  
puoi ottenere  
una maglietta?

Lun	Mar	Mer	Gio	Ven	Sab	Dom
		1	2	3	4	5
						
6	7	8	9	10	11	12
						
13	14	15	16	17	18	19
						
20	21	22	23	24	25	26
						
27	28	29	30	31		
						



Sai che il  
**vetro**  
 può essere riciclato  
 un numero infinito di volte?

**FEBBRAIO 25**

Lun	Mar	Mer	Gio	Ven	Sab	Dom
					1	2
3	4	5	6	7	8	9
10	11	12	13	14	15	16
17	18	19	20	21	22	23
24	25	26	27	28		



Per la tua spesa sostenibile  
**PuntoEco**  
ti aspetta con tanti  
prodotti naturali  
ed eco compatibili!



Per informazioni vai su  
[www.punto-eco.it](http://www.punto-eco.it)

Lun	Mar	Mer	Gio	Ven	Sab	Dom
					1	2
3	4	5	6	7	8	9
10 INIZIO RACC. SETT. VERDE	11	12	13	14	15	16
17	18	19	20	21	22	23
24	25	26	27	28	29	30
31						



**APRILE 25**

I sacchetti della spesa in  
**bioplastica**

vanno conferiti tra i rifiuti organici!  
Cerca i marchi che certificano  
la compostabilità  
su ogni imballaggio!



Lun	Mar	Mer	Gio	Ven	Sab	Dom
	1 	2	3	4 	5 	6
7 	8 	9	10 	11 	12 	13
14 	15 	16	17	18 	19 	20
21 	22 	23	24 	25 	26 	27
28 	29 	30				



Sai che **800** lattine di alluminio possono trasformarsi in una nuova bicicletta?

Lun	Mar	Mer	Gio	Ven	Sab	Dom
			1	2 	3 	4
5 	6 	7	8 	9 	10 	11
12 	13 	14	15 <b>INIZIO RACC. SUPP. UMIDO</b> 	16 	17 	18
19 	20 	21	22 	23 	24 	25
26 	27 	28	29 	30 	31 	





# GIUGNO 25

Sai che i rifiuti organici diventano prezioso **compost** per il tuo giardino?

Lun	Mar	Mer	Gio	Ven	Sab	Dom
						1
2 	3 	4	5 	6 	7 	8
9 	10 	11	12 	13 	14 	15
16 	17 	18	19 	20 	21 	22
23 	24 	25	26 	27 	28 	29
30 						



**LUGLIO 25**

Sai che l'

**olio**

da frittura se smaltito  
negli appositi contenitori  
può diventare del biocarburante?

Lun	Mar	Mer	Gio	Ven	Sab	Dom
	1 	2	3 	4 	5 	6
7 	8 	9	10 	11 	12 	13
14 	15 	16	17 	18 	19 	20
21 	22 	23	24 	25 	26 	27
28 	29 	30	31 			



Ricorda sempre di piegare

# scatole e cartoni

per risparmiare spazio e riciclare al meglio!

Lun	Mar	Mer	Gio	Ven	Sab	Dom
				1 	2 	3
4 	5 	6	7 	8 	9 	10
11 	12 	13	14 	15 	16 	17
18 	19 	20	21 	22 	23 	24
25 	26 	27	28 	29 	30 	31



# SETTEMBRE 25

## Rifiuti RAEE? Portali all'isola ecologica!

Lun	Mar	Mer	Gio	Ven	Sab	Dom
1 	2 	3	4 	5 	6 	7
8 	9 	10	11 FINE RACC. SUPP. UMIDO	12 	13 	14
15 	16 	17	18	19 	20 	21
22 	23 	24	25 	26 	27 	28
29 	30 					



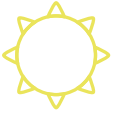
Sai che con

**27**

bottiglie di plastica  
puoi ottenere  
un caldo pile?

**OTTOBRE 25**

Lun	Mar	Mer	Gio	Ven	Sab	Dom
		1	2	3 	4 	5
6  	7 	8	9 	10   	11 	12
13   	14 	15	16	17  	18 	19
20  	21 	22	23 	24   	25 	26
27   	28 	29	30	31  		



Il buon gesto quotidiano.

Getta i vecchi

**giornali**

con carta e cartone!

**NOVEMBRE 25**

Lun	Mar	Mer	Gio	Ven	Sab	Dom
					1	2
3	4	5	6	7	8	9
10	11	12	13	14	15	16
17	18	19	20	21	22	23
24	25	26	27	28	29	30

FINE RACC. SETT. VERDE



**DICEMBRE 25**

Ricorda che il **Tetra Pak** va smaltito insieme alla carta!

Lun	Mar	Mer	Gio	Ven	Sab	Dom
1 	2 	3	4 	5 	6 	7
8 	9 	10	11	12 	13 	14
15 	16 	17	18 	19 	20 	21
22 	23 	24	25	26 	27 	28
29 	30 	31 VARIAZIONE RACCOLTA				
<b>GENNAIO 26</b>			1 VARIAZIONE RACCOLTA	2 	3 	4
5 	6 	7	8	9 	10 	11

## IL PESO MASSIMO DEI SACCHETTI E DEI CONTENITORI È DI 16 KG!

A tutela dei lavoratori, è consentito riempire **sacchetti e contenitori** per la raccolta differenziata fino a un **max di 16 kg**. Qualora riscontrassi anomalie nei sacchetti, restiamo a disposizione (Tel. 030 7282050 800 595020 segnalazioni@cbbo.it)



## Scarica l'App CBBO!

APP CBBO. È COMODA, È AGGIORNATA, È GRATUITA!

COSA PUOI TROVARE?

- ✓ CALENDARIO RACCOLTA RIFIUTI
- ✓ DOVE LO BUTTO?
- ✓ TANTE INFO UTILI

Available on the iPhone  
App Store



GET IT ON  
Google Play



INOLTRE PUOI CONTATTARCI  
E FARE LE TUE SEGNALAZIONI!

## BOLLINO ROSSO? NON È UNA MULTA!

Hai trovato il bollino rosso sul sacchetto o sul contenitore?

Questo bollino non è una multa, ma viene apposto per segnalare un errore. Contatta C.B.B.O.!



## I SACCHETTI BIODEGRADABILI NON VANNO NELLA PLASTICA



I sacchetti biodegradabili in Mater-Bi sono compostabili e possono essere utilizzati per la raccolta dell'umido. Non vanno mai messi nella raccolta degli imballaggi in plastica.

## INFO UTILI RACCOLTA PLASTICA



Solo gli imballaggi in plastica, ovvero le **confezioni** e le **pellicole in plastica** che racchiudono i prodotti che si acquistano, vanno nella raccolta domestica della plastica.

Vi sono poi degli oggetti in plastica, come per esempio le **sedie in plastica rigida** e il **cellophane** che vanno portati presso il **centro di raccolta comunale** per essere riciclati.



Infine, ci sono alcune categorie di oggetti come i **giocattoli**, la **cancelleria**, gli **utensili da cucina** e le **capsule del caffè tradizionali**, che **non possono essere gettati nel sacco giallo**, in quanto rovinerebbero il processo di riciclo degli imballaggi in plastica, ma vanno buttati nel **rifiuto non differenziabile**.

Per maggiori info su dove buttare i tuoi rifiuti, consulta il **"DOVE LO BUTTO"** all'interno dell'APP C.B.B.O. o sul sito [www.cbbo.it](http://www.cbbo.it), sezione **"IGIENE URBANA"**.



Realizzato con la collaborazione di:

Banca Valsabbina

Super!  
marketing & communication ideas

PREMIER

Comunicazione  
Web  
Marketing